

注：此文档来源于网络，仅供同行分享学习使用，如有侵权，请联系删除！联系方式：coolens@coolens.cn

人体样本检测

行业：IVD (In Vitro Diagnosis 体外诊断) 行业

项目：人体样本检测

方案背景

体外诊断指对人体样本（血液、体液、组织）进行定量或定性的检测分析，是进行病情判别和疾病治疗的重要组成部分。随着国家推行“健康中国 2030”战略，民众的健康意识日益增强，体外诊断设备正在深入基层医疗机构，需求量飞速增长的同时，体外诊断设备的多样化需求也摆在眼前，利用视觉设备替代人眼进行检测分析可以大幅提高检测效率，给医护人员带来更好的工作体验。

相机作为新型体外诊断设备的核心器件，在上料、显微对焦、样本分析等环节都起到关键作用，体外诊断设备不同于普通民用设备，对检测效率和图像质量都有非常高的要求，大恒图像作为国内视觉厂商领军者，为多个 IVD 行业客户供应视觉部件，帮助客户完成体外诊断设备中视觉检测系统的搭建。

方案优势

1) 大恒图像自主研发生产的数字相机搭载工业级图像传感器，可以在样本检测的第一道工序便获取优质的图像。

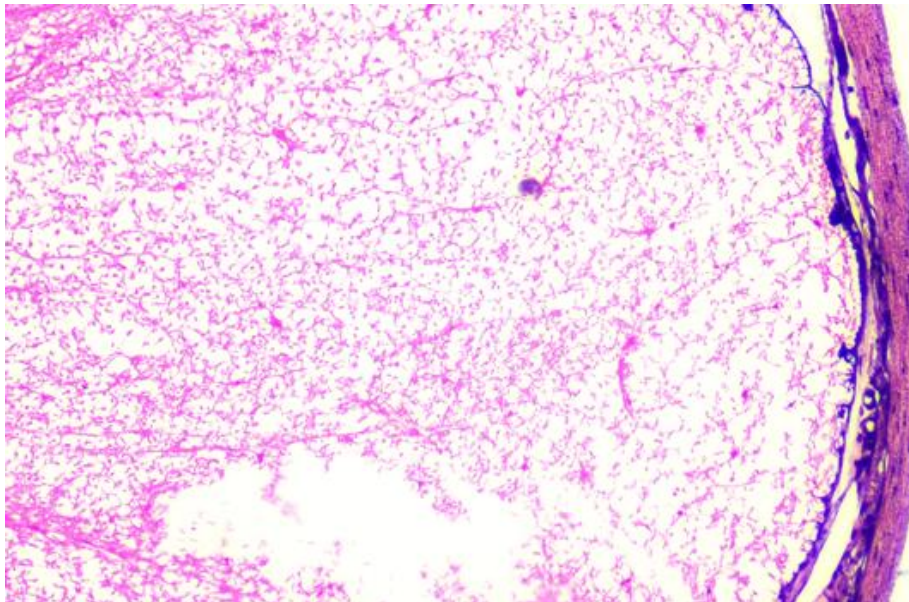
2) 相机内置的 ISP 功能可提升图像的色彩还原度，可为后端算法提供质量最优的图像，提升检出准确率，为设备用户提供观感更佳的预览画面。

3) 相机长曝光功能搭配大恒图像相机的降噪算法，可有效降低图像噪声对检测样本的干扰，在核酸检测等样本测试中避免阳性误报，后疫情时代助力核酸筛查。

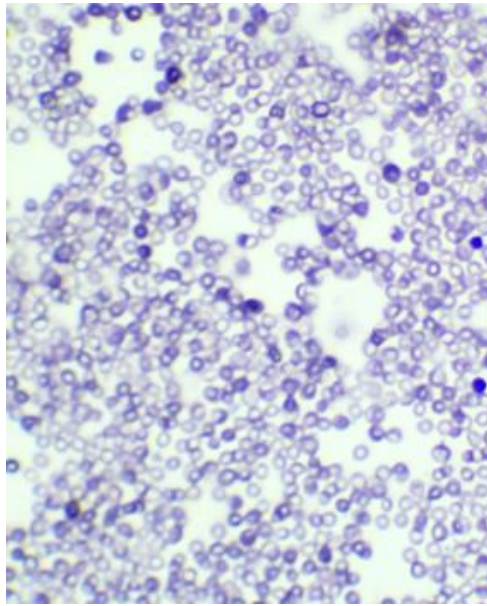
4) 小巧的体积和超低功耗有利于设备集成，可适配基层医疗机构不同性能的主机设备，保证设备在现场的稳定运行。

应用展示

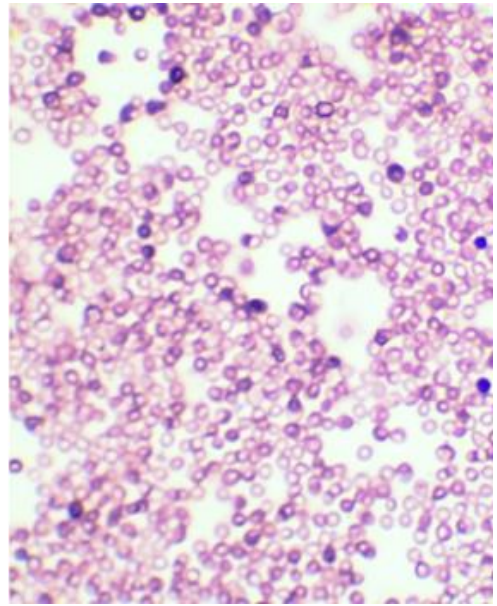
体液检测



脊髓液细胞

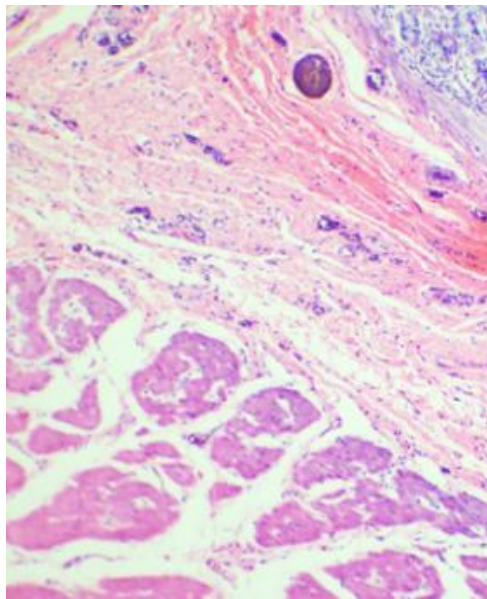


普通彩色相机采图结果

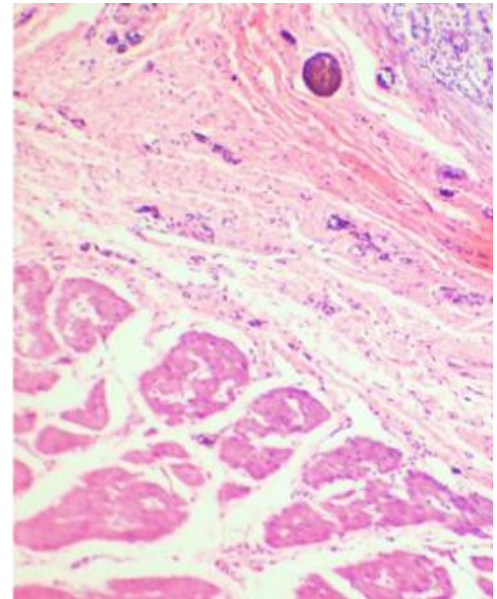


大恒图像相机色彩优化后

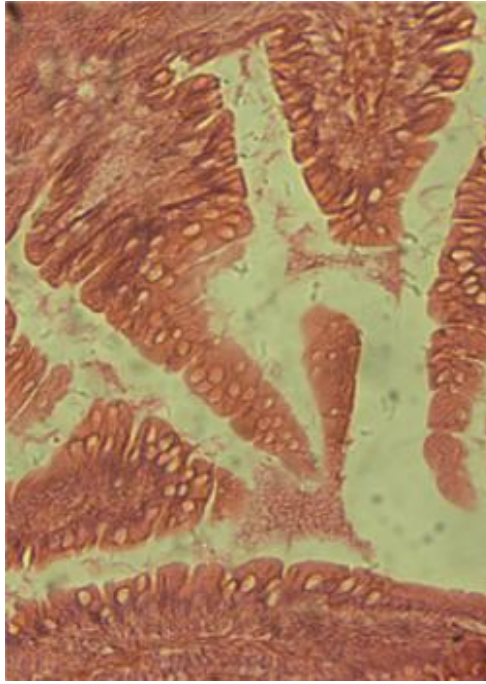
器官组织切片



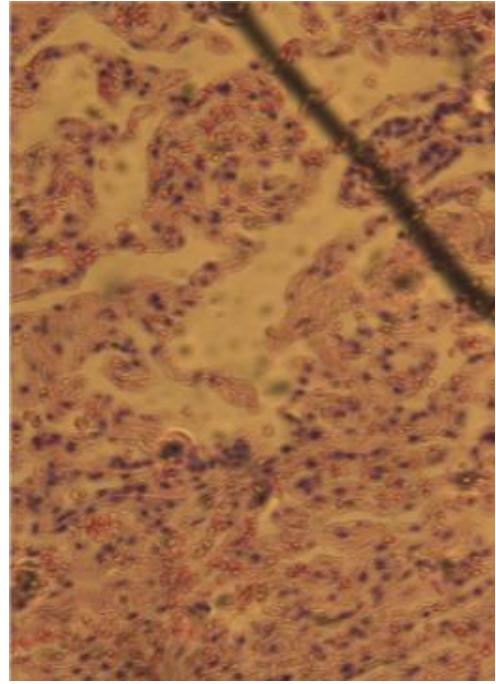
普通彩色相机采图结果



大恒图像相机色彩优化后

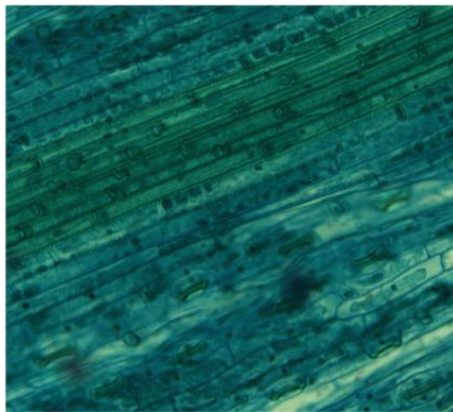


肠切片

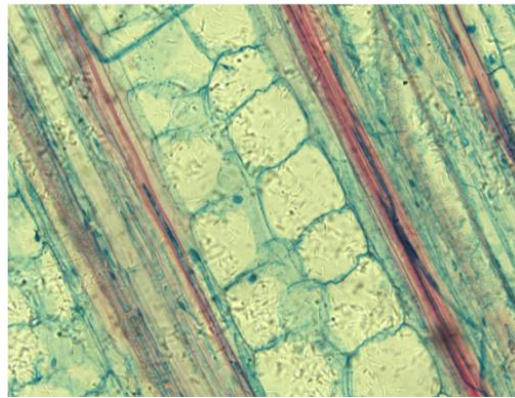


肺切片

更多应用



小麦组织



玉米组织